

Association des Parents d'Elèves des Petites Maisons

Assemblée Générale Ordinaire



Saint Martin d'Uriage
21 septembre 2016

- ❖ La séance est ouverte à 20:00, le 21 septembre 2016
- ❖ Présents:
 - Pour le bureaux sortants/entrants: Eoin Licken, Anne-Sophie Louvat, Pascale Laureys, Caroline Legouët, Poupak Steffen, Matteo Vocale
 - Excuses: Olivier Matheret
 - Pour les écoles et la mairie: Julie Mazet, Cécile Conry
 - Pour les parents (outre les bureaux):Manu de Berti, Michelle Wicker, Claire Chapoutot, Jacques et Yana Duranton, Deborah Servais, Isabelle Audier, Sandra Deransart, Severine Brunel, Nathalie Buy, Ben Tyler,Alice Letoublon, Rebecca Shankland, Olivier Clarini, Carole Begou
 - Excuses: Claire Bunel, Sybil Vernhes, Helene Laurent
- ❖ L'assemblée a procédé en concluant sur les points dans les visuels suivants
 - Cette édition des visuels inclue les modifications générées par l'assemblée
- ❖ La séance a été levée à 22:30, le 21 septembre 2016

Ordre du jour



1. Bilan moral et financier 2015-2016
2. Récapitulatif/rafraichissement des groupes de travail
3. Candidats pour les élections aux conseils d'école
4. Election du bureau 2016-2017
5. Décisions principales budget 2016-2017
6. Questions et points divers

Une bonne année 2015-2016



Continuation des réflexions (concertées par la mairie avec école et parents) sur les rythmes scolaires et « bouquets »



Dépense exceptionnel de Euro 400 pour mis a jour de la système d'informatique qui nous permet d'envoyer des mails aux parents.



Suppression de la subvention annuelle de la mairie de Euro 400 pour frais d'administration de l'APE



Résultats en baisse de la récolte de fonds pour l'école par le Comité des fêtes (mauvais temps en juin), mais participation généreuse des parents à la préparation d'évènements scolaires, le tout dans une atmosphère bien coopérative et récréative



Bonne présence des représentants aux conseils d'école, et parmi les parents pour en recueillir les suggestions



Accord des directeurs pour vote électronique pour des parents delegates en 2016.



Bilan financier 2015-2016

Exercice 2015-2016 jusqu'au 2016-09-21

euros

Entrées

| | |
|-----------------------------------|----------|
| Actif de trésorerie le 2015-09-23 | 9,953.88 |
| Soupe aux Choux | 792.13 |
| Réveillon | 60.23 |
| Contes et gourmandises | 665.43 |
| Kermesse | 3,779.89 |

Dépenses

| | |
|--|----------|
| Versement à l'école élémentaire (don CdF oct. 2015) | 4,000.00 |
| Versement à l'école maternelle (don CdF oct. 2015) | 2,000.00 |
| Manif's gratuites (café accueil, olympiades, carnaval) | 110.75 |
| Investissements - refonte site web et outil mailing list | 400.00 |
| Frais bancaires | 50.85 |
| Assurances | 109.27 |
| Fournitures papeterie, hosting web | 231.54 |

Bilan (actif de trésorerie)

8,349.15

Ordre du jour



1. Bilan moral et financier 2015-2016
2. Récapitulatif/rafraichissement des groupes de travail
3. Candidats pour les élections aux conseils d'école
4. Election du bureau 2016-2017
5. Décisions principales budget 2016-2017
6. Questions et points divers

Récapitulatif groupes de travail APE



❖ Bureau / conseil d'administration

- Rôle: administre l'association. Actuellement 9 bénévoles (minimum 3)
- Contact: bureau@apepm.fr
- Nécessite élection dans l'Assemblée Générale (aujourd'hui)

❖ Parents délégués

- Rôle: représentent les parents aux les conseils d'école. Actuellement 29 bénévoles
- Contact: delegues.maternelle@apepm.fr, delegues.elementaire@apepm.fr
- Elections en octobre selon calendrier ministériel; listes APE finalisées aujourd'hui

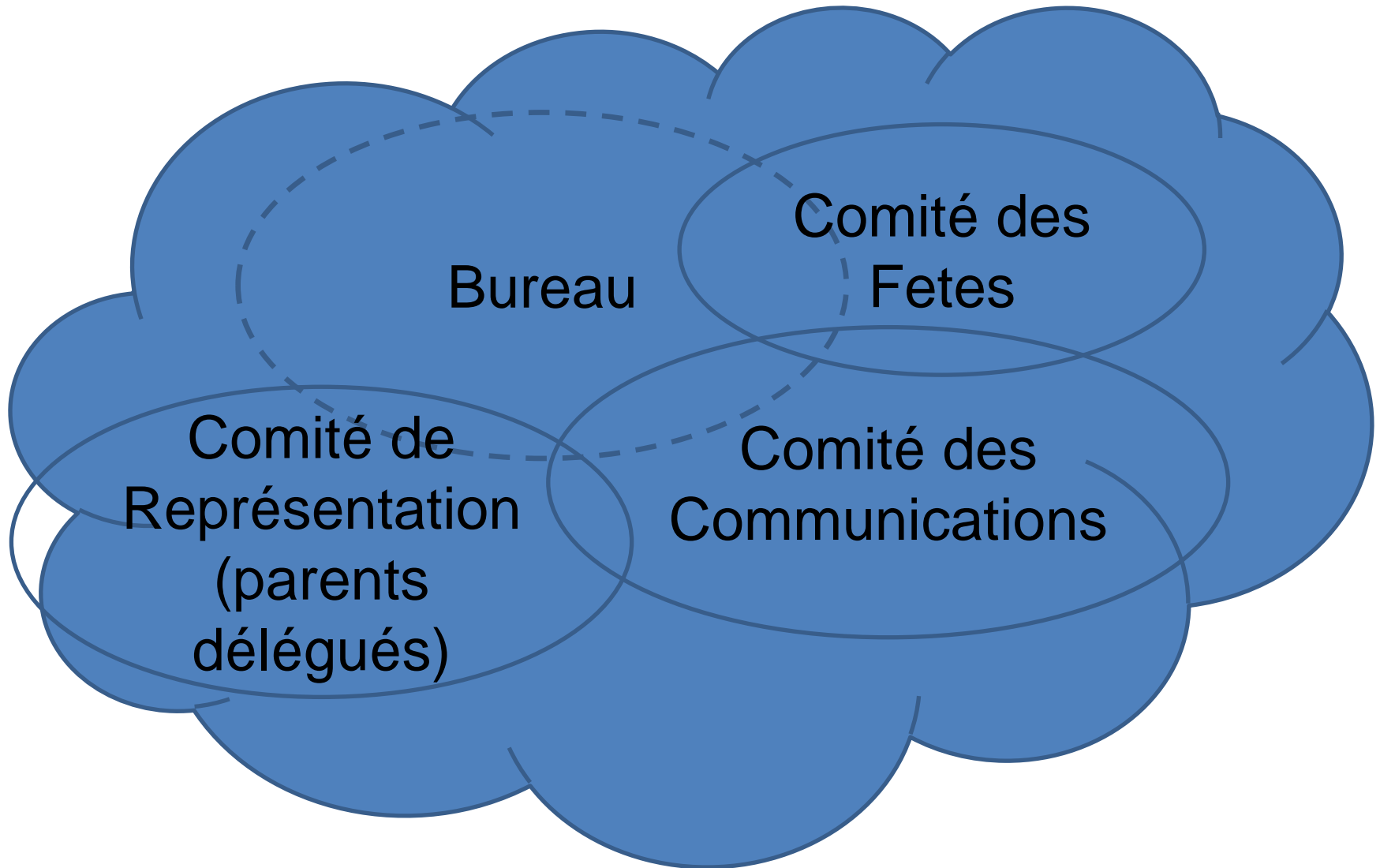
❖ Comité des Fêtes

- Rôle: évènements festifs enfants/parents, récolte fonds. Actuellement 35 bénévoles
- Contact: comite.fetes@apepm.fr
- Inclusion sur simple demande. Nécessite au moins un coordinateur dans le bureau. Merci a Caroline Legout pour tous ses efforts en 2015/2016

❖ Réflexions et contributions

- Rôle: coparticipation aux réflexions (email/réunion) sur des initiatives ponctuelles APE
- Contact: reflexions.contributions@apepm.fr, actuellement 26 inscrits
- Inclusion sur simple demande. Coordination par initiative ponctuelle: en général le groupe est consulté ou convoqué par le bureau ou par les parents délégués

Structure de l'APE -- Proposition



- ❖ **Bureau / conseil d'administration**
 - Admin et responsabilité légale

- ❖ **Comité des Fêtes**
 - Evènements festifs enfants/parents, récolte fonds.

- ❖ **Parents délégués – Comité de Représentation**
 - Conseils d'école (3 par an par école)..
 - Commission extra-municipale élargie d'éducation (début d'année)
 - Comité de Pilotage du PEDT et des Rythmes Scolaires

- ❖ **Comité des Communications**
 - Site Web
 - Flyers
 - Affiches
 - Impression papier
 - Synchronisation des listes des adresses mails

Proposition Futurs Rôles en Bureau



❖ Admin

- Président + vice Président
- Trésorier + vice Trésorier
- Secrétaire

❖ Comité des Fêtes

- Coordinateur / Coordonatrice

❖ Parents Délégués – Comité de Représentation

- 2 Coordonateur(s) Réunions Mairie (point contact / premier réponse)

❖ Comité des Communications

- Coordinateur / Coordonatrice, Web coord ou/avec webmaster

Ordre du jour



1. Bilan moral et financier 2015-2016
2. Récapitulatif/rafraichissement des groupes de travail
3. Candidats pour les élections aux conseils d'école
4. Election du bureau 2016-2017
5. Décisions principales budget 2016-2017
6. Questions et points divers

Quel est l'engagement d'un délégué?



- ❖ Tous les parents peuvent se porter candidats pour être délégués aux conseil d'école (voir description apepm.fr/conseilsecole)
- ❖ Les élections se tiendront le vendredi 7 octobre à l'école (bureau de Francis), et par vote électronique: les informations seront distribuées par mail et dans les cahiers de liaison des élèves
- ❖ Les élus s'engagent à représenter auprès du conseil d'école les intérêts et questions significatives des autres parents, de façon positive et constructive (en moyenne 3 conseils par an, pour maternelle/élémentaire séparément)
- ❖ Chaque élu représente les parents de toutes les classes: il ne s'agit pas d'une délégation spécifique à la classe de son propre enfant (une distribution équilibrée parmi les différentes classes, cependant, est souhaitable)

Candidats délégués - MATERNELLE



Minimum 2 candidats, maximum 5 titulaires + 5 suppléants

| | Prénom et Nom | PS | MS | GS |
|------------|--------------------|----|----|----|
| | Rebecca SHANKLAND | X | | |
| | Olivier CLARINI | X | | |
| | Sarah AUTRET | | | X |
| | Anne-Sophie LOUVAT | | X | |
| | Claire Ogier-Bunel | | X | |
| suppléants | Sandra DERANSART | X | | |
| | Caroline LEGOUT | | | X |
| | Christine Clarini | X | | |
| | | | | |
| | | | | |

Nous retenons cette liste de 5 titulaires et 2 suppléant(s)

Candidats délégués - ELEMENTAIRE

Minimum 2 candidats, maximum 10 titulaires + 10 suppléants

suppléants:

| Elementaire |
|-------------------------|
| Poupak STEFFEN |
| Hélène CHRETIEN-STRANGE |
| Rebecca SHANKLAND |
| Matteo VOCALE |
| Caroline LEGOUT |
| Emmanuel DE BERTI |
| Nathalie MATHERET |
| Amélie MARECHAL |
| Celine USTARROZ |
| Laura ROSET |

| CP | CE1 | CE2 | CM 1 | CM 2 |
|----|-----|-----|------|------|
| | | | X | |
| | | | X | |
| X | | | | |
| | | | | X |
| | | X | | |
| | X | | | X |
| | | | X | X |
| | | X | | |
| | | | | X |
| | | X | | |

| Elementaire |
|-------------------------|
| Rikke SMEDBOL |
| Claire Ogier-Bunel |
| Eoin Licken |
| Isabelle AUDIER FARGIER |
| Aurélie Jacquemin |
| Carole BEGOU |
| Anne-Sophie LOUVAT |
| Nathalie Buy |

| CP | CE 1 | CE 2 | CM 1 | CM 2 |
|----|------|------|------|------|
| X | | | | X |
| | X | | | |
| | | | X | |
| | X | | X | |
| X | | | X | |
| X | | | | |
| | | X | | |
| | | X | | |

Nous retenons cette liste de 10 titulaires et 8 suppléants

Ordre du jour



1. Bilan moral et financier 2015-2016
2. Récapitulatif/rafraichissement des groupes de travail
3. Candidats pour les élections aux conseils d'école
4. Election du bureau 2016-2017
5. Décisions principales budget 2016-2017
6. Questions et points divers

Candidatures bureau APE 2016-17



Ancien Bureau

| | Président | Trésorier | Secrétaire | Coord. CdF | Vice-Pr. | Vice-Tr. | Conseiller |
|-----------------------|-----------|-----------|------------|------------|----------|----------|------------|
| Eoin LICKEN | x | | | | | | |
| Pascale LAUREYS-DANET | | x | | | | | |
| Elise SANCHEZ | | | x | | | | |
| Caroline LEGOUT | | | | x | | | |
| Anne-Sophie LOUVAT | | | | | x | | |
| Poupak STEFFEN | | | | | | x | |
| Olivier MATHERET | | | | | | | x |
| Laura ROSET | | | | | | | x |
| Matteo VOCALE | | | | | | | x |

Candidatures bureau APE 2016-17



| | Président | Trésorier | Secrétaire | Crd. CdF | Crd. CdR (m) | Crd. CdR (e) | Crd. Comms | Vice-Pr. | Vice-Tr. | Conseiller |
|-----------------------|-----------|-----------|------------|----------|--------------|--------------|------------|----------|----------|------------|
| Eoin LICKEN | X | | | | | | | | | |
| Pascale LAUREYS-DANET | | X | | | | | | | | |
| Emmanuel DE BERTI | | | X | | | | | | | |
| Severine BRUNEL | | | | X | | | | | | |
| Rebecca SHANKLAND | | | | | X | | | | | |
| Poupak STEFFEN | | | | | | X | | | | |
| Claire CHAPOUTOT | | | | | | | X | | | |
| Anne-Sophie LOUVAT | | | | | | | | X | | |
| Sandra DERANSART | | | | | | | | | X | |
| Olivier MATHERET | | | | | | | | | | X |
| Matteo VOCALE | | | | | | | | | | X |
| Isabelle AUDIER | | | | | | | | | | X |

Bureau APE, 2016-2017



Président // Vice-président:

Eoin LICKEN // Anne-Sophie LOUVAT

Trésorière // Vice-trésorière:

Pascale LAUREYS-DANET // Sandra DERANSART

Secrétaire:

Emmanuel DE BERTI

Coordinatrice du Comité des Fêtes:

Severine BRUNEL

Coordinatrice du Comité de Représentation Maternelle // Elémentaire:

Rebecca SHANKLAND (m) // Poupak STEFFEN (e)

Coordinatrice du Comité des Communications :

Claire CHAPOUTOT

Conseillers d'administration:

Olivier MATHERET, Matteo VOCALE, Isabelle AUDIER

coordonnées disponibles à <http://apepm.fr/bureau>

Ordre du jour



1. Bilan moral et financier 2015-2016
2. Récapitulatif/rafraichissement des groupes de travail
3. Candidats pour les élections aux conseils d'école
4. Election du bureau 2016-2017
5. Décisions principales budget 2016-2017
6. Questions et points divers

Décisions clés budget 2016-2017



- ❖ Pour rappel, nous démarrons l'année avec un actif de trésorerie de 8 349 euros
- ❖ Le bureau se chargera de gérer les dépenses administratives et les investissements jugés nécessaires
- ❖ Deux dépenses majeures sont déjà préconisées aujourd'hui, proposées / validées par cette assemblée:
 - Don de 1 500 euros à l'école maternelle (300 euros par classe)
 - Don de 3 000 euros à l'école élémentaire (300 euros par classe)

Ordre du jour



1. Bilan moral et financier 2015-2016
2. Récapitulatif/rafraichissement des groupes de travail
3. Candidats pour les élections aux conseils d'école
4. Election du bureau 2016-2017
5. Décisions principales budget 2016-2017
6. Questions et points divers

1. **Vote Electronique:**
 - Pas de mis sous pli cette année.
2. **Dates visées pour les évènements du comite des fêtes:**
 - 1 octobre 2016: Olympiades des Petites Maisons
 - samedi 10 décembre 2016: soupe aux choux
 - 31 Décembre 2016: Réveillon.
 - vendredi 03 février 2017: soirée "contes et gourmandises"
 - samedi 01 avril 2017: carnaval des Petites Maisons
 - samedi 17 juin 2017: kermesse de fin d'année des Petites Maisons
3. **Retours sur la gestion des rythmes scolaires et "bouquets":**
 - Evaluation de PEDT par sondage en train avant vacances Toussaint.
4. **Utilisation de nos listes des adresses mail pour l'école (et éventuellement le mairie):**
 - Nous améliorons notre informatique phplist afin de sortir des listes des adresses mails des parents par classe, afin d'en partager avec l'école. Version simple: synchronisation manuelle un ou deux fois par an. Version complexe: auto synchronisation, qui nécessitait un budget de la mairie.

La séance est levée



Merci pour votre participation 😊